

# DA64 スタビリンク 移設キット 取付説明

この度は弊社製品をお買い上げ頂き、まことにありがとうございます。

本製品を安全に使用していただくために、装着並びにご使用の前に必ず本説明書を読んで、内容を十分に理解の上、取り付け作業を行って下さい。

※DA64系はグレード問わずすべて取付可能ですが、1型～3型・4型～6型と2タイプあり、形状が異なります。



①まずはじめにキットの内容をお確かめ下さい。  
プレートにはL・Rの刻印があります。



②ロアアームの既存の穴に当キットに付属のブッシュを下からはめ込みます。



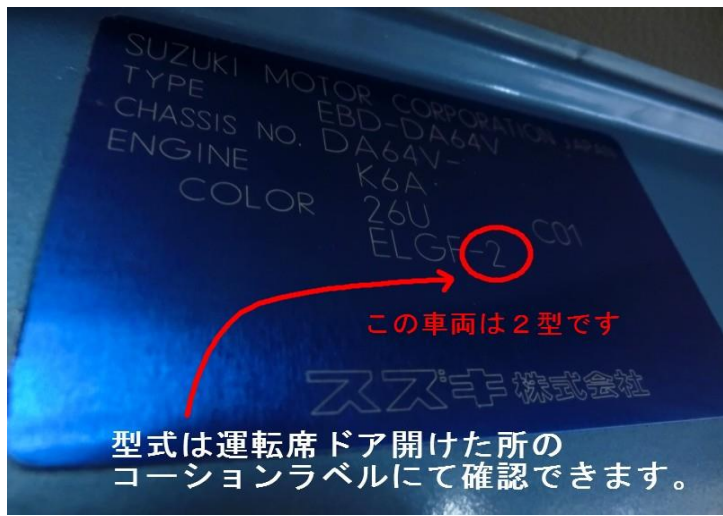
③プレートをロアアームにのせ、ボルト・ナットにて仮固定します。  
 プレート裏面のゴムが均等にロアアームに押さえつけられているか確認しながらボルトを仮固定してください。  
 ゴムが無い、もしくは均等に挟めていないと金属部分が擦れて音鳴りがします。



④スタビリンクを車両に取りつけ、ブッシュ、リテーナーを写真のように取り付けます。  
 最後にすべてのボルト・ナットを本締めし、作業完了となります。



⑤スタビリンク下側の固定ナットは最後まで締め切ってください。  
 ブッシュが押さえられ変形しますが問題ありません。  
 ナットの締め込みが不十分なまま走行すると振動で緩み脱落します。



型式は車両コーションプレートをご覧ください。