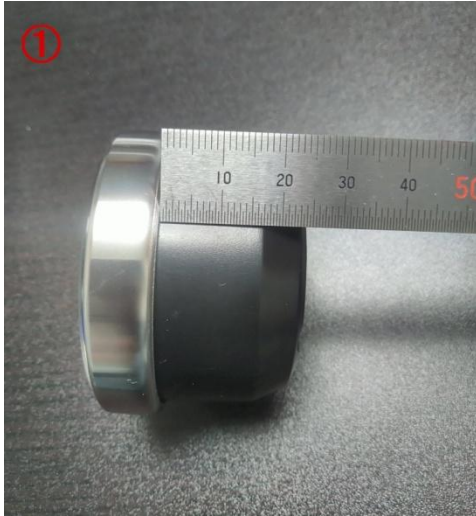


# DA17 エブリイ専用 コラムメーターカバー

## 取り付け説明



①取り付け可能な追加メーターは52Φとなり、奥行きは30mmまでです。ほとんどの電機式メーターが取り付け可能ですが、メーター本体をご購入前にサイズをご確認ください。



②コラムカバー上部を車両から取り外し、メーターカバーを仮置きします。この時点ではまだ固定はしません。油性ペンで穴あけ位置のセンターをマーキングします。



③マーキングした位置で配線を通す穴を開けます。約20Φ



④追加メーターの配線を車両に結線し、コラムカバーを車両に取り付け、先ほど空けた穴から配線を出します。配線はステアリングの回転部分に干渉しないように注意して取り付けてください。



⑤付属のスポンジテープを追加メーターに貼り付けます。貼り付けやすいサイズにカットして使用してください。メーターカバーにメーターを差し込みしっかりと固定できるか確認してください。メーターがカバーの中で動く場合はスポンジテープを追加してください。



⑥メーターカバー裏面の両面テープの剥離紙を剥がし、運転席に座った状態でセンターを確認しながらコラムカバーに貼り付けてください。低温時はドライヤーで両面テープを温めると接着力が increases。※チルト調整付き車は最上部まで上げるとカバーに干渉します。